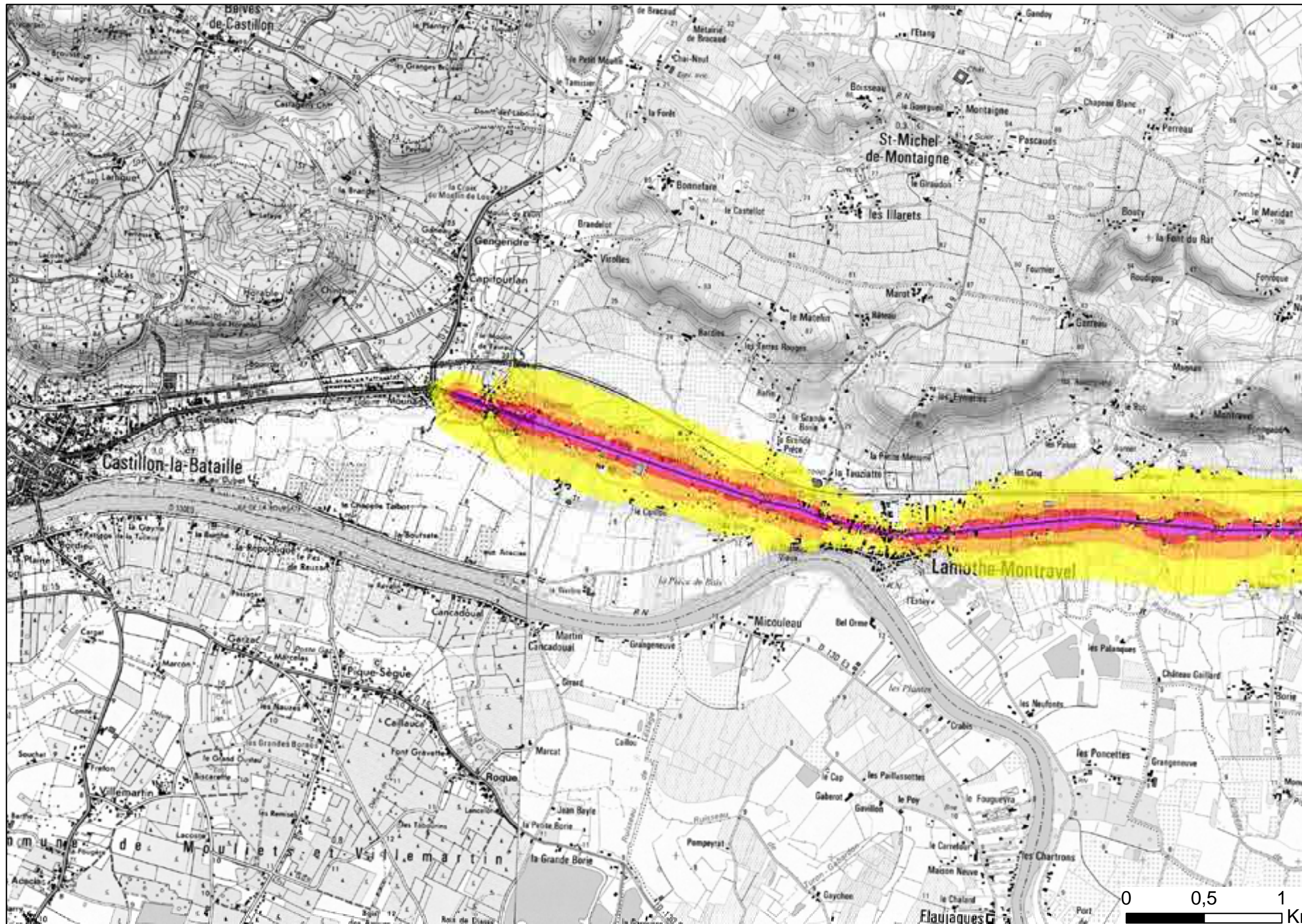


Zones exposées au bruit - carte de "type a" - LDEN

Département de la Dordogne (24)
FRANCE








courbes isophones en Lden (Level day evening night) par pas de 5 en 5, de 55 dB(A) à supérieur à 75 dB(A) pour le réseau départemental et communal du Département de la Dordogne dont le trafic est supérieur à 3M véh/an.

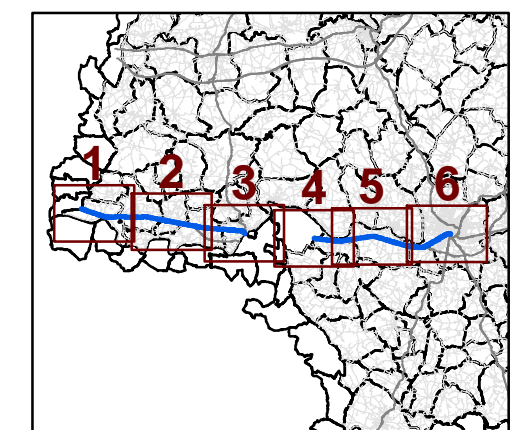


RD 936
DALLE n°1

Niveaux sonores

-  De 55 à 60 dB(A)
-  De 60 à 65 dB(A)
-  De 65 à 70 dB(A)
-  De 70 à 75 dB(A)
-  Supérieurs à 75 dB(A)

Format d'impression A3



Zones exposées au bruit - carte de "type a" - LDEN

Département de la Dordogne (24)
FRANCE








courbes isophones en Lden (Level day evening night) par pas de 5 en 5, de 55 dB(A) à supérieur à 75 dB(A) pour le réseau départemental et communal du Département de la Dordogne dont le trafic est supérieur à 3M véh/an.

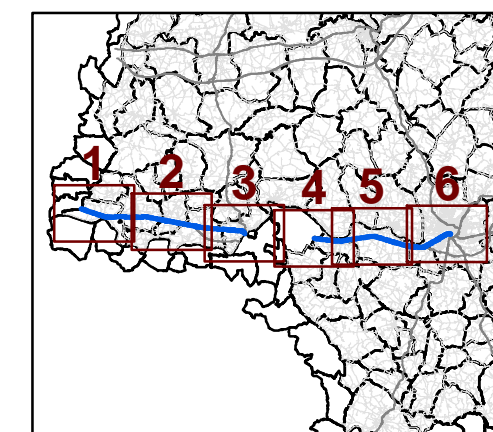


RD 936
DALLE n°2

Niveaux sonores

-  De 55 à 60 dB(A)
-  De 60 à 65 dB(A)
-  De 65 à 70 dB(A)
-  De 70 à 75 dB(A)
-  Supérieurs à 75 dB(A)

Format d'impression A3

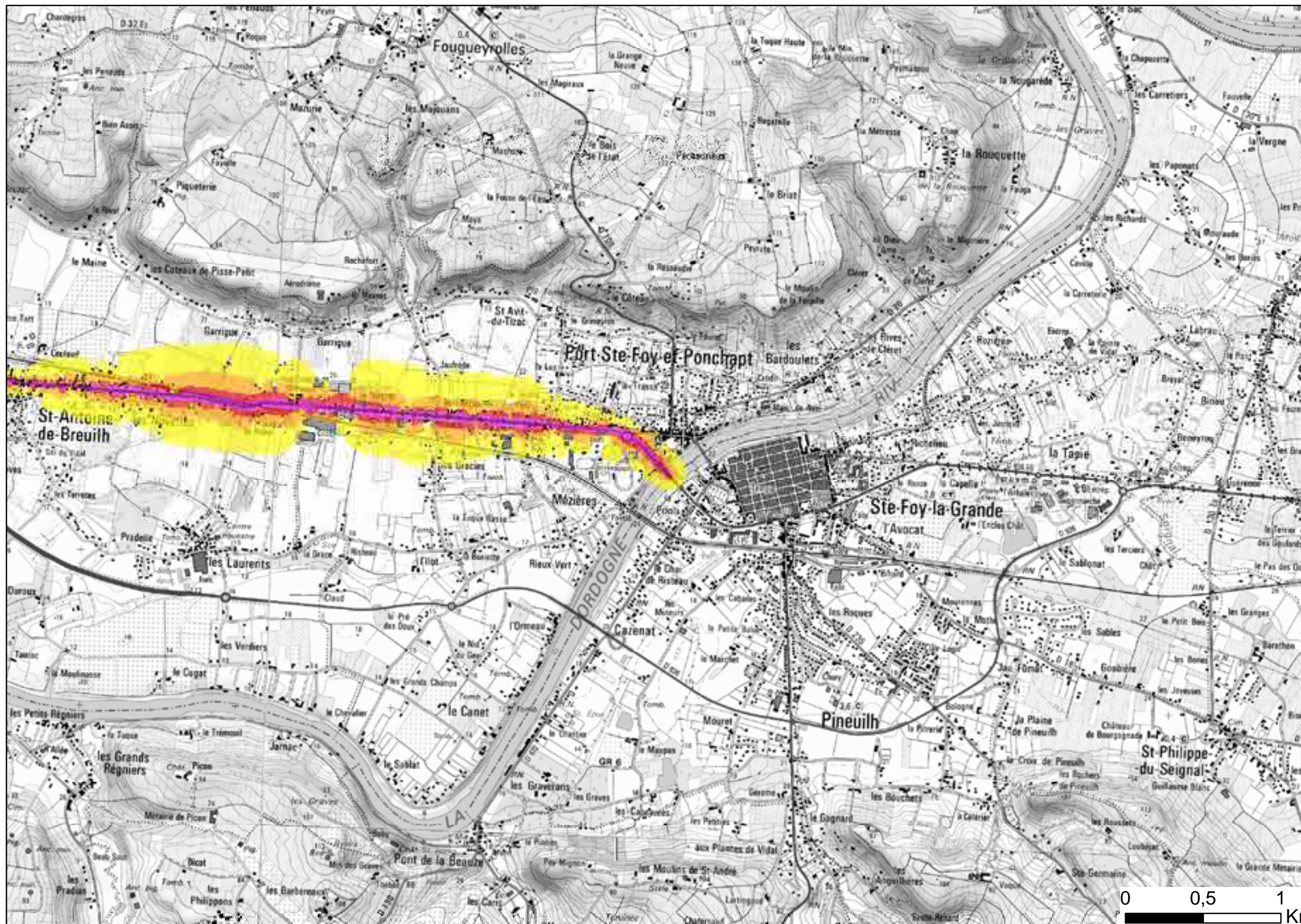


Zones exposées au bruit - carte de "type a" - LDEN

Département de la Dordogne (24)
FRANCE








courbes isophones en Lden (Level day evening night) par pas de 5 en 5, de 55 dB(A) à supérieur à 75 dB(A) pour le réseau départemental et communal du Département de la Dordogne dont le trafic est supérieur à 3M véh/an.

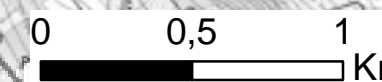
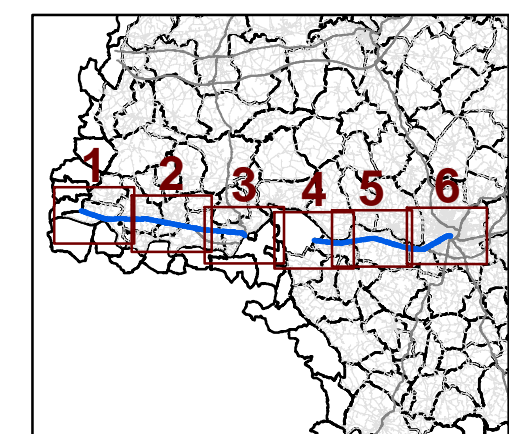


RD 936
DALLE n°3

Niveaux sonores

-  De 55 à 60 dB(A)
-  De 60 à 65 dB(A)
-  De 65 à 70 dB(A)
-  De 70 à 75 dB(A)
-  Supérieurs à 75 dB(A)

Format d'impression A3



Zones exposées au bruit - carte de "type a" - LDEN

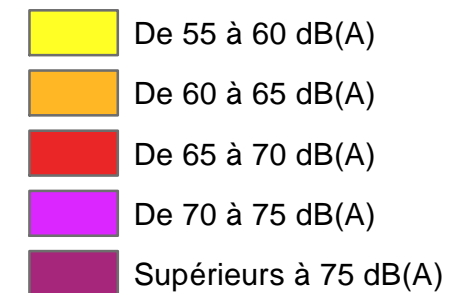
Département de la Dordogne (24)
FRANCE

courbes isophones en Lden (Level day evening night) par pas de 5 en 5, de 55 dB(A) à supérieur à 75 dB(A) pour le réseau départemental et communal du Département de la Dordogne dont le trafic est supérieur à 3M véh/an.

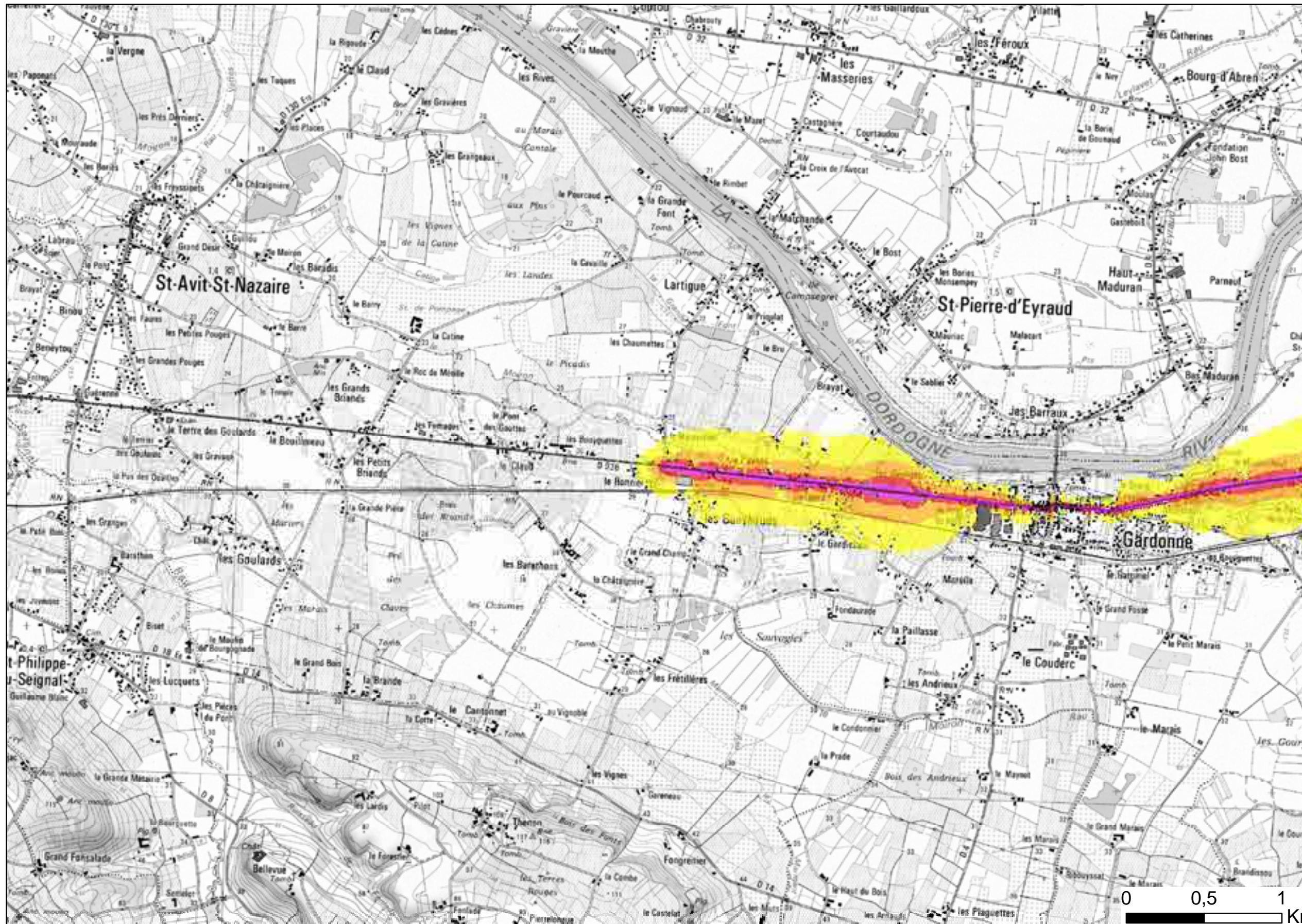
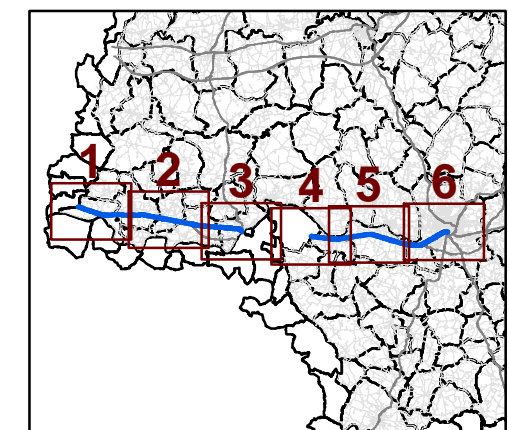


RD 936
DALLE n°4

Niveaux sonores



Format d'impression A3



Zones exposées au bruit - carte de "type a" - LDEN

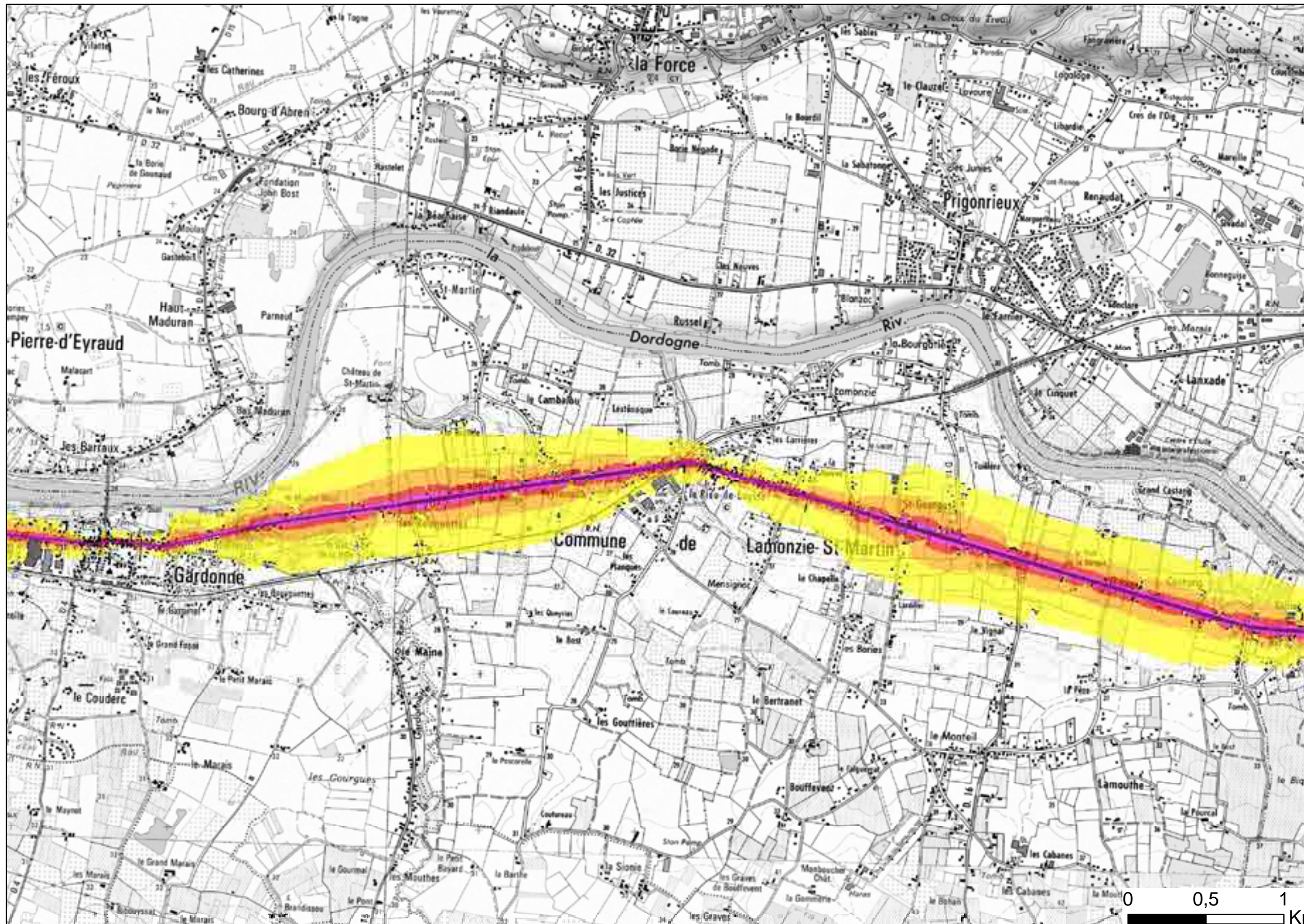
Département de la Dordogne (24)
FRANCE



Liberté • Égalité • Fraternité

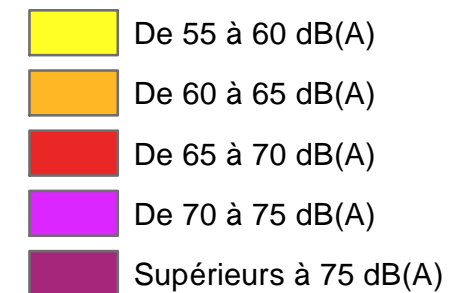
RÉPUBLIQUE FRANÇAISE

courbes isophones en Lden (Level day evening night) par pas de 5 en 5, de 55 dB(A) à supérieur à 75 dB(A) pour le réseau départemental et communal du Département de la Dordogne dont le trafic est supérieur à 3M véh/an.

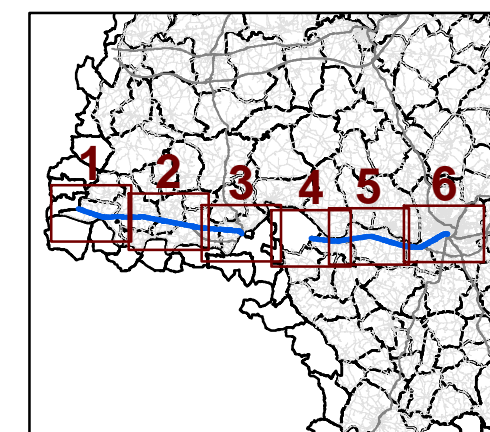


RD 936
DALLE n°5

Niveaux sonores



Format d'impression A3



Zones exposées au bruit - carte de "type a" - LDEN

Département de la Dordogne (24)
FRANCE



Liberté • Égalité • Fraternité

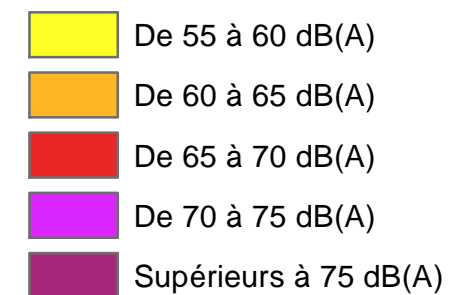
RÉPUBLIQUE FRANÇAISE

courbes isophones en Lden (Level day evening night) par pas de 5 en 5, de 55 dB(A) à supérieur à 75 dB(A) pour le réseau départemental et communal du Département de la Dordogne dont le trafic est supérieur à 3M véh/an.

RD 936

DALLE n°6

Niveaux sonores



Format d'impression A3

